

福祉機器ブランドマーク

超軽量マグネシウム合金製

# Mg松葉杖Ⅱ型

優しく・軽く・使いやすい。

## 脇当(わきあて)

優しく柔らかく、痛くなりにくい  
合成皮革内2層のウレタン構造。  
汚れや痛んだ場合、交換が可能です。

## グリップ

手首や身体に負担が少ないよう、  
高さで脇当に対する角度が自由  
に変えられます。  
ゆるめてしめて調整ができます。  
汚れや痛んだ場合交換が可  
能です。



## 軽さが最大の魅力

マグネシウム合金製で超軽量

S	575 g	(± 5%)
M	605 g	(± 5%)
L	645 g	(± 5%)

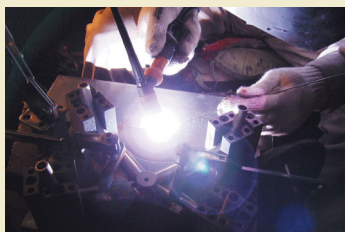
(1本)

身長に応じて  
3つの長さを用意しました。

S	90 ~ 110 cm
M	105 ~ 125 cm
L	120 ~ 140 cm

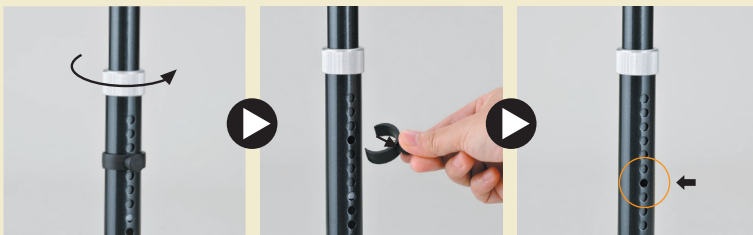
1cm単位で長さ調節できます。

垂直耐荷重 65kg



加工が難しいといわれるマグネシウムを、熟知した熟練工の手作業で製造しています。

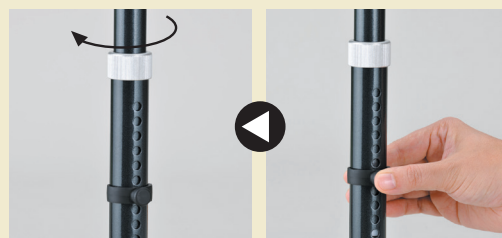
1cm単位で長さ調整ができます。



ロックナットを1回転緩めます。

インサートロックピンを引き抜きます。

使用しやすい高さに調整し、穴の位置をあわせませす。



ロックナットをしめ、固定します。しっかり固定されていることを確認して、ご使用ください。

インサートロックピンを合わせた穴に差し込みます。

## インサートロックピン

## 脚ゴム

超軽量マグネシウム合金製松葉杖

● 製造販売元

田辺プレス株式会社  
マグネシウム事業部

〒955-0814 新潟県三条市金子新田984-21  
TEL0256-32-1492 FAX0256-35-8095